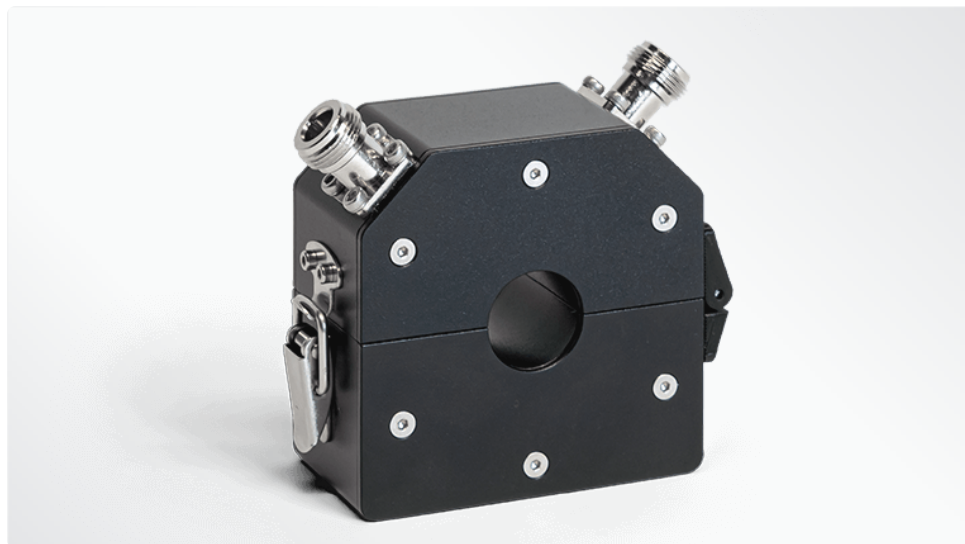




Токоъемник-индуктор магнитный НТИ-20



- Новинка!
- Проходит испытания
- Доставка во все регионы России
- Самовывоз из офиса в г. Зеленоград

Информация

Гарантия _____ 1 год

Комплектация

- Токоъемник-индуктор
- Кабель соединительный
- Паспорт (Руководство по эксплуатации)
- Сертификат о калибровке
- Защитный кейс

Токоъемник-индуктор магнитный НТИ-20 совмещает в себе индуктор для возбуждения сигналов и токоъемник для измерения уровней возбужденных сигналов. Такое устройство позволяет проводить измерения в одной точке, минимизируя погрешность измерений уровня возбуждаемых помех, которые связаны с наличием стоячих волн в сетях электропитания, линиях связи и передачи данных без разрыва электрических сетей.

- Диапазон частот: от 50 Гц до 20 МГц;
- Встроенный магнитный индуктор;
- Коэффициент калибровки: от 10 до 60 дБ см;
- Пределы допускаемой относительной погрешности коэффициента калибровки: $\pm 2,0$ дБ;
- Волновое сопротивление: 50 Ом;
- Разъём: тип N;
- Максимальный диаметр измеряемого проводника: 22 мм;
- Габаритные размеры:
 - Длина: 96 мм;
 - Ширина: 42 мм;
 - Высота: 90 мм;
- Масса: не более 640 г.